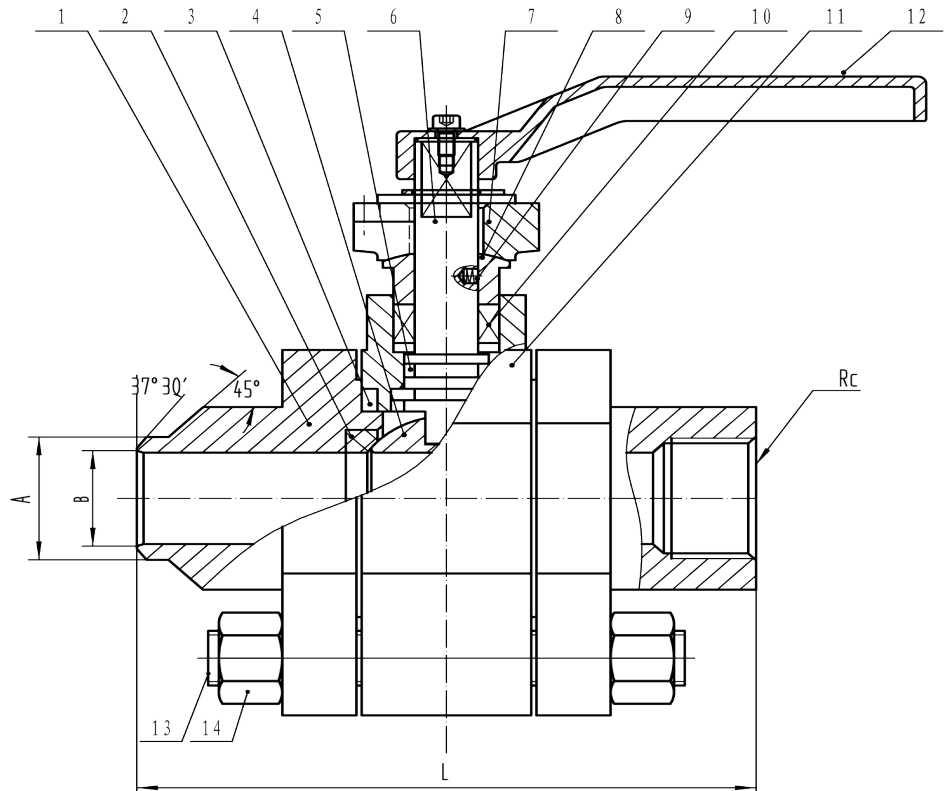
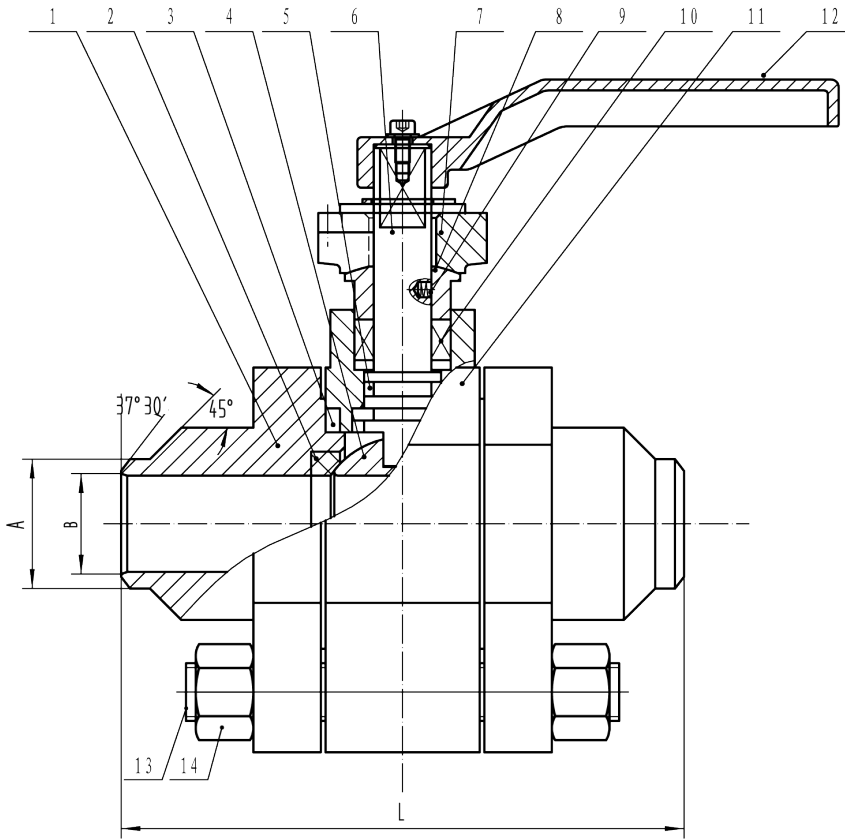




CREAUTZ

BALL VALVE, WELDED, WELDED/THREADED, SS (BALM22-WE/WT)
ШАРОВЫЙ КРАН, СВАРНОЕ/СВАРНОЕ - РЕЗЬБОВОЕ СОЕДИНЕНИЕ
НЕРЖ. СТАЛЬ (BALM22-WE/WT)
DN15-100, PN10/16/25/40, 150LB



**BALL VALVE, WELDED, WELDED/THREADED, SS (BALM22-WE/WT)
ШАРОВЫЙ КРАН, СВАРНОЕ/СВАРНОЕ - РЕЗЬБОВОЕ СОЕДИНЕНИЕ
НЕРЖ. СТАЛЬ (BALM22-WE/WT)
DN15-100, PN10/16/25/40, 150LB**



CREAUTZ

BILL OF MATERIALS / СПИСОК МАТЕРИАЛОВ

No	Part	Наименование	Исп. нерж.316L	Исп. UNS31254	Исп. TiGr2
1	bonnet	крышка	ASTM A351 CF3M	ASTM A351 CK3MCuN	ASTM B381 GrF2
2	seat	седло	PTFE	ASTM A182 F44+стеллит	PTFE
3	gasket	уплотнительное кольцо	нерж.316+графит	TiGr2+графит	Ti+графит
4	ball	шар	ASTM A182 F316L	ASTM A182 F44+Cr carbide	ASTM B381 GrF2
5	O-ring	О-образн. уплотн.	FPM*	FPM*	FPM*
6	stem	шток	ASTM A182 F316L	ASTM A182 F44	ASTM B381 GrF2
7	gland flange	фланец сальника	ASTM A351 CF8	ASTM A351 CF8	ASTM A351 CF8
8	stuffing cover	втулка	ASTM A182 F316L	ASTM A182 F44	ASTM B381 GrF2
9	anti-static ring	анти-статик	нерж.304	нерж.304	нерж.304
10	packing	сальниковая набивка	графит	графит	графит
11	body	корпус	ASTM A351 CF3M	ASTM A351 CK3MCuN	ASTM B381 GrF2
12	lever	ручка	ASTM A216WCB+rubber	нерж.304	нерж.304
13	bolt	болт	ASTM A193 B8	ASTM A193 B8	ASTM A193 B8
14	hex nut	гайка	ASTM A194 8	ASTM A194 8	ASTM A194 8

Возможные исполнения клапана: WCB, CF8, CF8M, CF3, CF3M, F304, F304L, F316, F316L, F316Ti, F44, F51/53/55, F904L, B381 Gr F2-F12, B367 C2-C12, Monel 400, Inconel 600/625, Incoloy 800/825, Hastelloy B, Hastelloy C, Hastelloy G, Z702/705

* FPM - аналог витон

SIZES / РАЗМЕРЫ

DN	L	A	B	Rc
15	108	21.3	15.8	1/2"
20	115	26.7	20.9	3/4"
25	127	33.4	27	1"
32	140	42.4	35	1 1/4"
40	165	48.3	40.9	1 1/2"
50	178	60.3	52	2"
65	190	73	62.7	2 1/2"
80	203	88.9	77.9	3"
100	229	114.3	102.3	4"

PN10/16/25/40/150lb

Испытание корпуса (MPa)	1.5/ 2.4/ 3.75/ 6.0/ 3.0
Испытание уплотнения (MPa)	1.1/ 1.76/ 2.75/ 4.4/ 2.2
Дизайн	manufacturer's
Соединение	EN 1092
Испытание	API 598

