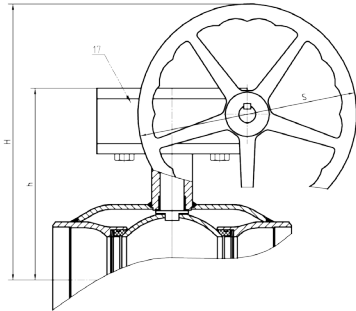




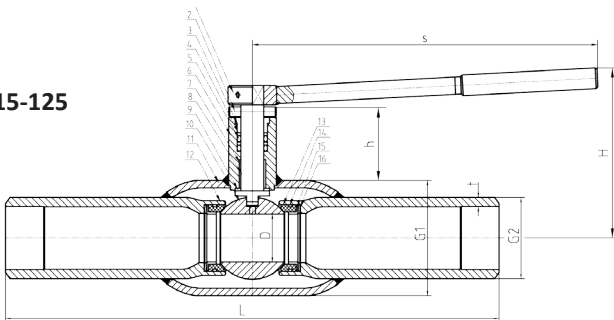
CREAUTZ

**FULLY WELDED BALL VALVE, WELDED, STEEL (BALH20-WE)
 ЦЕЛЬНОСВАРНОЙ ШАРОВЫЙ КРАН, СВАРНОЕ СОЕДИНЕНИЕ
 КОРПУС СТАЛЬ (BALH20-WE)
 DN15-50: PN40, DN65-300: PN25**

DN150-300



DN15-125



BILL OF MATERIALS / СПИСОК МАТЕРИАЛОВ

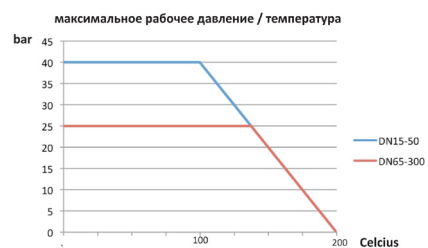
No	designation	часть	Исп. ст.	No	designation	часть	Исп. ст.	No	designation	часть	Исп. ст.
1	handle	ручка	Ст.20	7	bearing	втулка	сталь+PTFE	13	seat	седло	PTFE+C
2	pin	ось	Ст.45	8	stem	шток	A276 410	14	O-ring	уплотнение	FPM*
3	retainer ring	стоп. кольцо	A276 410	9	gasket	уплотнение	PTFE+C	15	support ring	упор. кольцо	Ст.20
4	gasket	уплотнение	PTFE+C	10	ball	шар	нерж.304	16	spring	пружина	60Si7
5	O-ring	уплотнение	FPM*	11	body	корпус	Ст.37	17	gear	редуктор	
6	body	корпус	Ст.37	12	body	корпус	Ст.37				

* FPM - аналог витон

SIZES / РАЗМЕРЫ

DN	PN	L	D	G1	G2	H	h	t	S	кг	Kv
15	40	230	10	33.7	21.3	85	42	3	115	0.9	7
20	40	230	15	42.4	26.9	90	40	3	115	1.25	14
25	40	230	20	48.3	33.7	95	40	4	150	1.6	25
32	40	260	25	60.3	42.4	100	38	4	150	2.4	41
40	40	260	32	76.1	48.3	130	50	4	170	3.4	66
50	40	300	39.5	88.9	60.3	135	50	4.5	170	4.5	105
65	25	300	50	108	76.1	150	53	5	290	6.7	180
80	25	300	65	127	88.9	175	65	5	310	9	305
100	25	325	81.5	159	114.3	210	75	6	380	14.5	445
125	25	325	102	193.7	139.7	235	77	6.5	400	17.5	750
150	25	350	125	219.1	168.3	410	290	7	320	49	1130
200	25	400	152	275	219.1	485	375	7.5	350	67.5	1590
250	25	560	203	357	273	525	400	7.5	350	95	2905

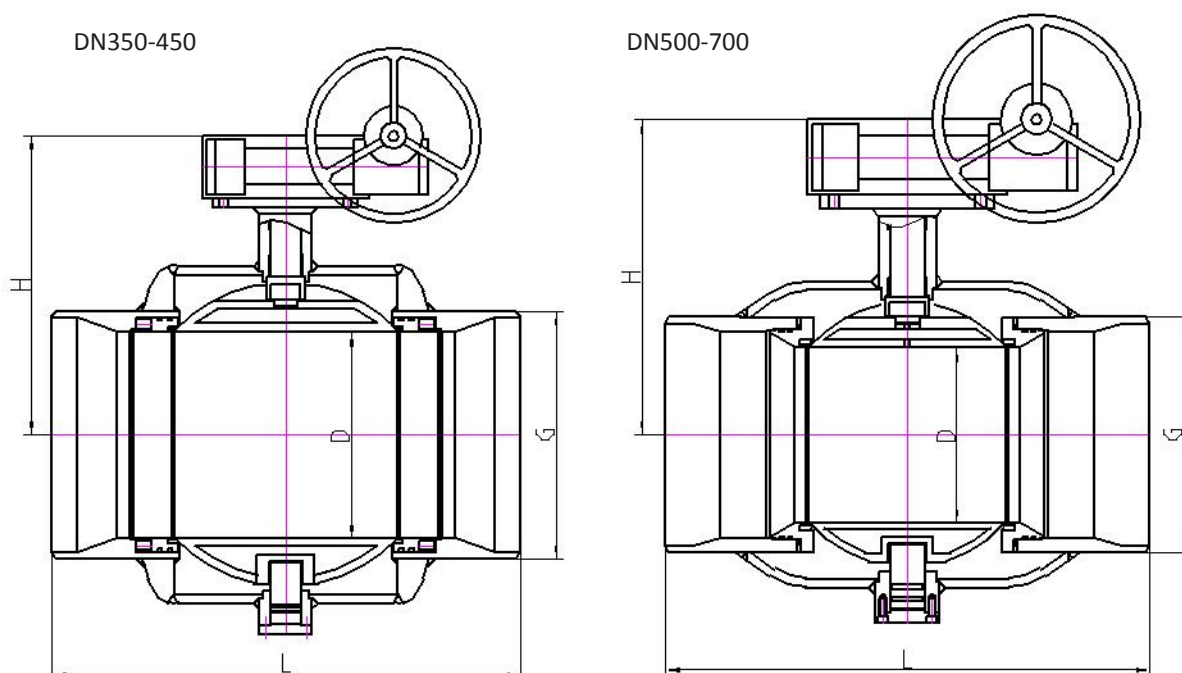
PN 40/25
 Shell test / Испытание корпуса, бар 60 / 37,5
 Seal test / Испытание уплотн., бар 44 / 27,5
 Дизайн DIN3840
 Длина EN558-1
 Испытание ISO5208
 Макс. темп. 200 °C



FULLY WELDED BALL VALVE, WELDED, STEEL (BALH20-WE)
 ЦЕЛЬНОСВАРНОЙ ШАРОВЫЙ КРАН, СВАРНОЕ СОЕДИНЕНИЕ
 КОРПУС СТАЛЬ (BALH20-WE)
 DN350-700, PN25



CREAUTZ



BILL OF MATERIALS / СПИСОК МАТЕРИАЛОВ

No	designation	часть	Исп. сталь
1	body	корпус	Ст. 20
2	ball	шар	нерж. 304
3	stem	шток	A276 410
4	stem seal	уплотнение штока	FPM (аналог витон)
5	ball seal	уплотнение шара	PTFE

SIZES / РАЗМЕРЫ

DN	PN	L	G	D	H	Torque (Nm)	кг *	Привод	Shell test / Испытание корпуса	PN25
350	25	762	355,6	254	535	2100	255/326	редуктор	Seal test / Испытание уплотн.	37,5 бар
400	25	838	406,4	303	570	2800	346/436	редуктор	Дизайн DIN3840	27,5 бар
450	25	914	457,2	334	635	4800	485/575	редуктор	Длина EN558-1	
500	25	991	508	385	665	6500	640/756	редуктор	Испытание ISO5208	
600	25	1143	610	487	780	10000	1300/1500	редуктор	Макс. темп.	200 °C
700	25	1346	711	589	860	15000	1835/2030	редуктор		

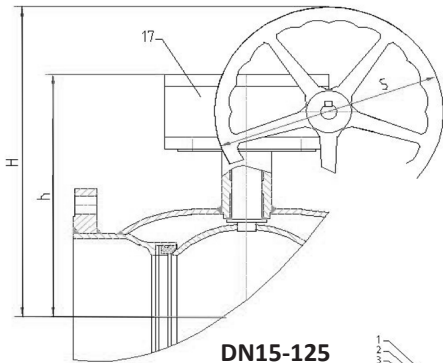
* вес указан без редуктора / с редуктором



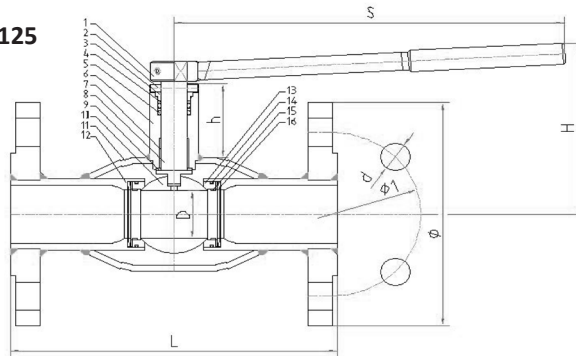
CREAUTZ

FULLY WELDED BALL VALVE, FLANGED, STEEL (BALH20-FL)
 ЦЕЛЬНОСВАРНОЙ ШАРОВЫЙ КРАН, ФЛАНЦЕВОЕ СОЕДИНЕНИЕ
 КОРПУС СТАЛЬ (BALH20-FL)
 DN15-50: PN40, DN65-300: PN25

DN150-300



DN15-125



BILL OF MATERIALS / СПИСОК МАТЕРИАЛОВ

No	designation	часть	Исп. ст.	No	designation	часть	Исп. ст.	No	designation	часть	Исп. ст.
1	handle	ручка	Ст.20	7	bearing	втулка	сталь+PTFE	13	seat	седло	PTFE+C
2	pin	ось	Ст.45	8	stem	шток	A276 410	14	O-ring	уплотнение	FPM*
3	retainer ring	стоп. кольцо	A276 410	9	gasket	уплотнение	PTFE+C	15	support ring	упор. кольцо	Ст.20
4	gasket	уплотнение	PTFE+C	10	ball	шар	нерж.304	16	spring	пружина	60Si2MnA
5	O-ring	уплотнение	FPM*	11	body	корпус	Ст.20	17	lever	ручка	
6	body	корпус	Ст.20	12	body	корпус	Ст.20				

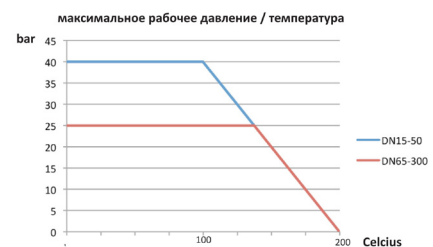
* FPM - аналог витон

SIZES / РАЗМЕРЫ

DN	PN	L	D	Ø	Ø1	d	holes	h	H	S	кг
15	40	130	10	95	65	14	4	42	85	115	2.25
20	40	150	15	105	75	14	4	40	90	115	2.7
25	40	160	20	115	85	14	4	40	95	150	3.3
32	40	180	25	140	100	18	4	38	100	150	5.4
40	40	200	32	150	110	18	4	50	130	170	6.5
50	40	230	39.5	165	125	18	4	50	135	170	8
65	25	270	50	185	145	18	8	53	150	290	12.54
80	25	280	65	200	160	18	8	65	175	310	15
100	25	300	81.5	235	190	22	8	75	210	380	22
125	25	325	102	270	220	26	8	77	235	400	30.8
150	25	350	125	300	250	26	8	290	410	320	68
200	25	400	152	360	310	26	12	375	485	350	98.5
250	25	530	203	425	370	30	12	400	525	350	158
300	25	630	254	485	430	30	16	470	605	400	229

PN 40/25

Shell test/ Испытание корпуса, бар	60 / 37,5
Seal test/ Испытание уплотн., бар	44 / 27,5
Макс. темп.	200 °C

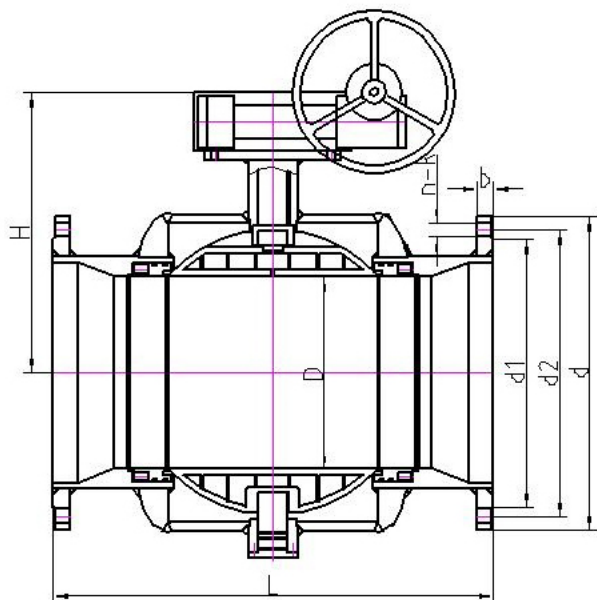


FULLY WELDED BALL VALVE, FLANGED, STEEL (BALH20-FL)
 ЦЕЛЬНОСВАРНОЙ ШАРОВЫЙ КРАН, ФЛАНЦЕВОЕ СОЕДИНЕНИЕ
 КОРПУС СТАЛЬ (BALH20-FL)
 DN350-700: PN25

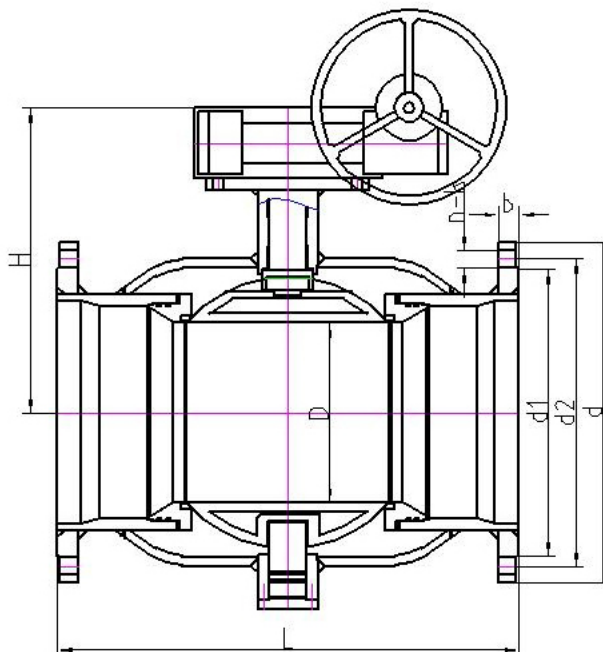


CREAUTZ

DN350-450



DN500-700



BILL OF MATERIALS / СПИСОК МАТЕРИАЛОВ

No.	designation	часть	Исп. сталь	Shell test/ Испытание корпуса	PN25
1	body	корпус	Ст.20	Seal test/ Испытание уплотн.	37,5 бар
2	ball	шар	нерж.304	Дизайн DIN3840	27,5 бар
3	stem	шток	A276 410	Длина EN558-1	
4	stem seal	уплотнение штока	FPM (аналог витон)	Испытание ISO5208	
5	ball seal	уплотнение шара	PTFE	Макс. темп.	200 °C

SIZES / РАЗМЕРЫ

DN	PN	L	D	H	d	d1	d2	b	n	k	Torque (Nm)	кг*	Привод
350	25	762	254	535	555	450	490	38	16	33	2100 Nm	330/400	редуктор
400	25	838	303	570	620	505	550	40	16	36	2800 Nm	440/530	редуктор
500	25	991	385	665	730	615	660	44	20	36	6500 Nm	770/886	редуктор
600	25	1143	487	780	845	720	770	46	20	39	10000 Nm	1470/1670	редуктор
700	25	1346	589	860	960	820	875	50	24	42	15000 Nm	2060/2250	редуктор

* вес указан без редуктора/ с редуктором