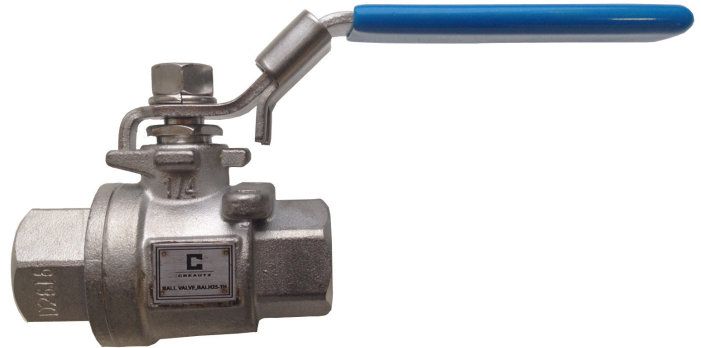
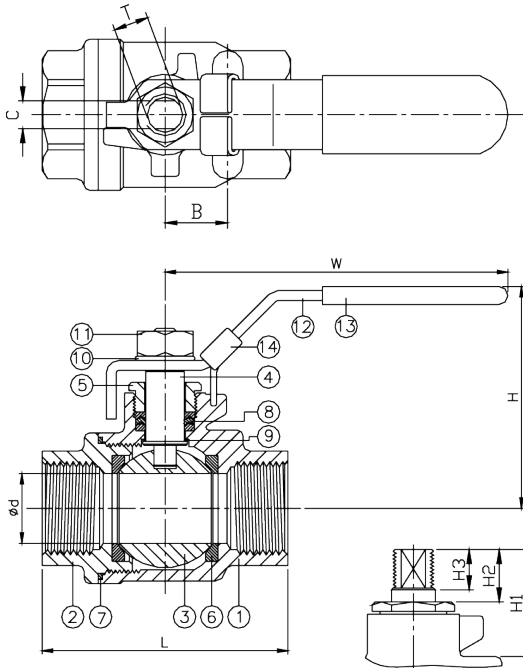




CREAUTZ

2-PC BALL VALVE, THREADED, SS (BALH25-TH)
ШАРОВЫЙ КРАН РАЗБОРНЫЙ, РЕЗЬБОВОЕ СОЕДИНЕНИЕ
НЕРЖ. СТАЛЬ (BALH25-TH)
DN8-100, PN63/64



BILL OF MATERIALS / СПИСОК МАТЕРИАЛОВ

No.	designation	часть	Исп. нерж. 316
1	body	корпус	ASTM A351 CF8M
2	body cap	корпус	ASTM A351 CF8M
3	ball	шар	ASTM A351 CF8M
4	stem	шток	нерж.316
5	gland nut	фланец сальника	нерж.304
6	seat	седло	RPTFE
7	body seal	уплотнение	PTFE
8	packing	сальниковая набивка	PTFE
9	thrust washer	шайба	PTFE
10	spring washer	шайба	нерж.304
11	nut	гайка	нерж.304
12	handle	ручка	нерж.304
13	handle sleeve	рукав	PVC
14	locking device	замок	нерж.304

PN63/64

Shell test / Испытание корпуса 96 бар
 Seal test / Испытание уплотн. 70.4 бар
 Макс. темп. 200°C
 Мин. темп. -20°C
 Резьба DIN2999 / ISO228/1
 Испытание API598

SIZES / РАЗМЕРЫ

DN	d	L	H	W	B	C	H1	H2	H3	T	Torque,Nm
8	11.6	60.5	50	102	14	5	32.5	12.5	10.5	5/16"W	4.07
10	13	60.5	50	102	14	5	32.5	12.5	10.5	5/16"W	4.07
15	15	64	50	102	14	5	32.5	12.5	10.5	5/16"W	4.41
20	20	77	62	120	22	6.5	40.5	16	13.5	3/8"W	5.88
25	25	90	75.5	159	22	8	50	17	15.5	7/16"W	7.35
32	32	100	81	159	24	8	50	18	15.5	7/16"W	8.82
40	38	118	98	188	24	9	60	19	17.5	1/2"W	13.2
50	50	138	108	188	24	9	62	20	17.5	1/2"W	16.2
65	65	166.5	136	245	35	12	79	31	30.5	3/4"W	44.1
80	80	193	147	245	35	12	79	31	30.5	3/4"W	46.6
100	100	260	183	320	50	16	99	53	42	1"W	57

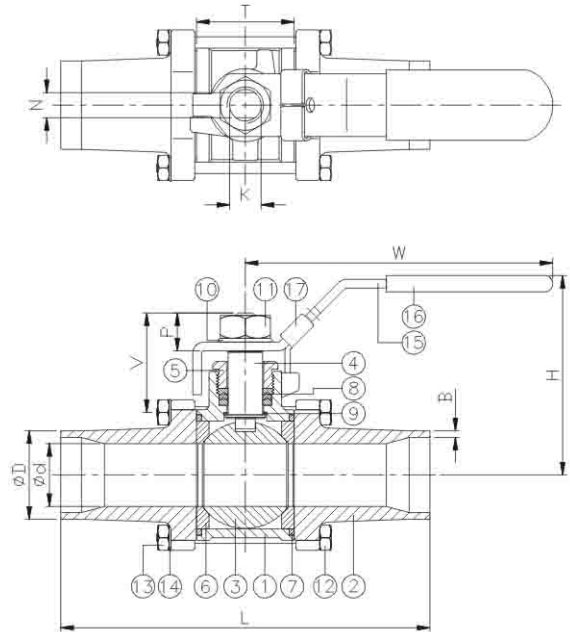
**3-PC BALL VALVE, LONG WELD ENDS, SS (BALH25-WE)
ШАРОВЫЙ КРАН РАЗБОРНЫЙ, СВАРНОЕ СОЕДИНЕНИЕ
НЕРЖ. СТАЛЬ (BALH25-WE)
DN10-100, PN63/64**



CREAUTZ

BILL OF MATERIALS / СПИСОК МАТЕРИАЛОВ

Но.	designation	часть	Исп. нерж. 316
1	body	корпус	ASTM A351 CF8M
2	body cap	корпус	ASTM A351 CF8M
3	ball	шар	ASTM A351 CF8M
4	stem	шток	нерж.316
5	gland nut	фланец сальника	нерж. 304
6	seat	седло	RPTFE
7	seal	уплотнение	PTFE
8	packing	сальниковая наб.	PTFE
9	thrust washer	шайба	PTFE
10	spring washer	шайба	нерж.304
11	stem nut	гайка штока	нерж.304
12	bolt	болт	нерж.304
13	nut	гайка	нерж.304
14	spring washer	шайба	нерж.304
15	handle	ручка	нерж.304
16	handle sleeve	рукав	PVC



PN63/64

Shell test / Испытание корпуса 96 бар
Seal test / Испытание уплотн. 70.4 бар
Макс. темп. 200°C
Мин. темп. -20°C
Соединение DIN 3239 part 1
Испытание API598



SIZES / РАЗМЕРЫ

DN	d	D	L	B	H	W	T	N	V	P
10	12.7	17.2	225	1.6	54	102	21.5	5	29.7	10.5
15	15	21.3	225	1.6	57	102	24	5	30.1	10.5
20	20	26.9	225	1.6	66	120.5	28	6.5	36.5	13.5
25	25	33.7	245	1.6	76	158.5	35	8	40.6	15.5
32	32	42.4	255	2	81	158.5	45	8	41.8	15.5
40	38	48.3	260	2	98	188	55	9	48.5	17.5
50	50.8	60.3	275	2.5	106	188	66	9	49.4	17.5
65	65	76.1	334	3	138	245	86	12	72.1	33
80	80	88.9	354	3	154	245	100	12	65.6	33
100	100	114.3	365	3	178	320	125	16	78.2	42

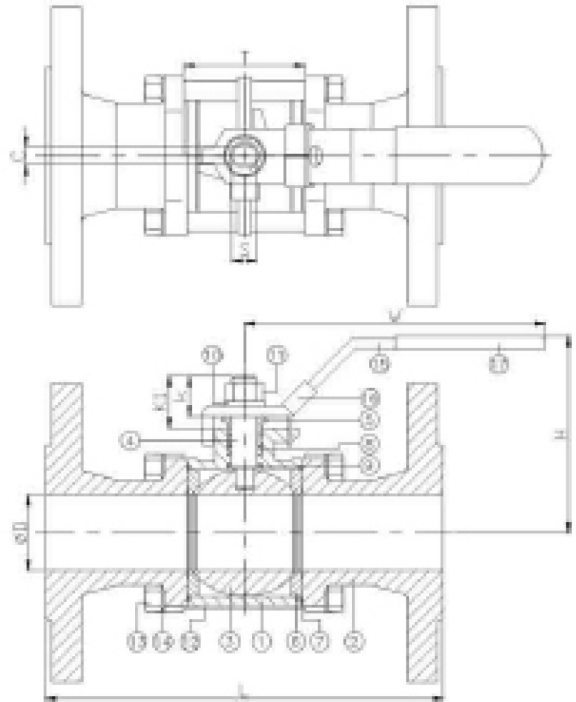


CREAUTZ

3-PC BALL VALVE, FLANGED, FLANGES PN40, SS (BALH25-FL)
ШАРОВЫЙ КРАН РАЗБОРНЫЙ, ФЛАНЦЕВОЕ СОЕДИНЕНИЕ, ФЛАНЦЫ PN40
НЕРЖ. СТАЛЬ (BALH25-FL)
DN15-100, PN63/64

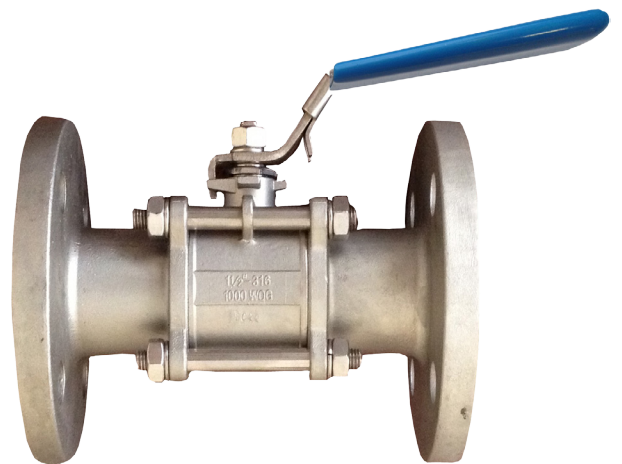
BILL OF MATERIALS / СПИСОК МАТЕРИАЛОВ

Но.	designation	часть	Исп. нерж. 316
1	body	корпус	ASTM A351 CF8M
2	body cap	корпус	ASTM A351 CF8M
3	ball	шар	ASTM A351 CF8M
4	stem	шток	нерж.316
5	gland nut	фланец сальника	нерж.304
6	seat	седло	RPTFE
7	body seal	уплотнение	PTFE
8	packing	сальниковая наб.	PTFE
9	thrust washer	шайба	PTFE
10	spring washer	шайба	нерж.304
11	stem nut	гайка штока	нерж.304
12	bolt	болт	нерж.304
13	nut	гайка	нерж.304
14	spring washer	шайба	нерж.304
15	handle	ручка	нерж.304
16	locking device	замок	нерж.304
17	handle sleeve	рукав	PVC



PN63/64

Shell test / Испытание корпуса 96 бар
 Seal test / Испытание уплотн. 70.4 бар
 Макс. темп. 200°C
 Мин. темп. -20°C
 Фланцы DIN2501
 Длина DIN3202-F1
 Испытание API598



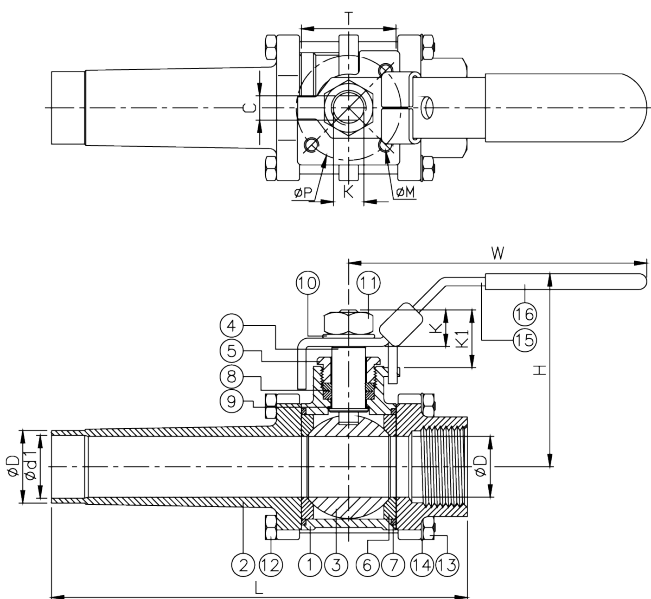
SIZES / РАЗМЕРЫ

DN	d	L	T	H	W	C	K	K1	S
15	15	130	24	83	152	5	10.5	16.2	5/16"W
20	20	150	28	92	152	6.5	13.5	20.7	3/8"W
25	25	160	35	86	182	8	15.5	24.7	7/16"W
32	32	180	45	91	182	8	15.5	21.7	7/16"W
40	38	200	55	112	214	9	17.5	26.7	1/2"W
50	50	230	66	115	214	9	17.5	26.7	1/2"W
65	65	290	86	172	314	12	33	42.2	3/4"W
80	80	310	100	188	314	12	33	42.2	3/4"W
100	100	350	125	207	339	12	42	56	1"W

3-PC BALL VALVE, WELDED/THREADED, CS/SS (BALH25-WT)
ШАРОВЫЙ КРАН РАЗБОРНЫЙ, СВАРНОЕ/ РЕЗЬБОВОЕ СОЕДИНЕНИЕ,
УГЛ./ НЕРЖ. СТАЛЬ (BALH25-WT)
DN10-50, PN63/64



CREAUTZ



BILL OF MATERIALS / СПИСОК МАТЕРИАЛОВ

Но.	designation	часть	Исп. WCB	Исп. нерж. 316
1	body	корпус	A216 WCB	A351 CF8M
2	body cap	корпус	A216 WCB	A351 CF8M
3	ball	шар	A351 CF8M	A351 CF8M
4	stem	шток	нерж.316	нерж.316
5	gland nut	фланец сальника	нерж.304	нерж.304
6	seat	седло	RPTFE	RPTFE
7	body seal	уплотнение	PTFE	PTFE
8	packing	сальниковая наб.	PTFE	PTFE
9	thrust washer	шайба	PTFE	PTFE
10	spring washer	шайба	нерж.304	нерж.304
11	stem nut	гайка штока	нерж.304	нерж.304
12	bolt	болт	нерж.304	нерж.304
13	nut	гайка	нерж.304	нерж.304
14	spring washer	шайба	нерж.304	нерж.304
15	handle	ручка	нерж.304	нерж.304
16	handle sleeve	рукав	PVC	PVC

SIZES / РАЗМЕРЫ

DN	d	d1	D	L	T	H	W	C	P	M	K	K1	S
10	12.7	13.84	17.15	144.5	21.5	54	102	5	36	M5	10.5	15.2	5/16"UNC
15	15	17.12	21.34	145.5	24	57	102	5	36	M5	10.5	16.2	5/16"UNC
20	20	22.45	26.67	154.5	28	66	120.5	6.5	36	M5	13.5	20.7	3/8"UNC
25	25	27.86	33.40	170	35	76	158.5	8	42	M5	15.5	21.7	7/16"UNC
32	32	36.63	42.16	183	45	81	158.5	8	50	M5	15.5	24.7	7/16"UNC
40	38	42.72	48.26	195	55	98	188	9	50	M6	17.5	26.7	1/2"UNC
50	50	54.79	60.33	213	66	106	188	9	70	M8	17.5	26.7	1/2"UNC

PN63/64

Shell test / Испытание корпуса 96 бар

Seal test / Испытание уплотн. 70.4 бар

Макс. темп. 200°C

Мин. темп. -20°C

Соединение сварное/резьбовое: DIN 3239 (ч.1)/ DIN 2999

Длина DIN3202-F1

Испытание ISO5211

